



Protocolo Enfermería Plan Retorno a Clases





COLEGIO SAN IGNACIO

PROTOCOLO ENFERMERÍA



El aforo máximo de la Sala de Primeros Auxilios será el indicado por la autoridad.



La enfermera utilizará elementos de protección: mascarillas, guantes, escudo facial.



Todo estudiante y/o colaborador que consulte debe hacer uso de mascarilla.



Al ingresar a la enfermería, todo estudiante o colaborador debe realizar lavado de manos o higienizarlas con alcohol gel.



COLEGIO SAN IGNACIO

PROTOCOLO ENFERMERÍA



Se controlará la temperatura a su ingreso.



Todo estudiante que presente fiebre mayor o igual a $37,5^{\circ}$ sin síntomas respiratorios debe ser retirado por su apoderado para una evaluación médica.



Se solicita a los apoderados mantener actualizados los números de emergencia en el Sistema Schoolnet.

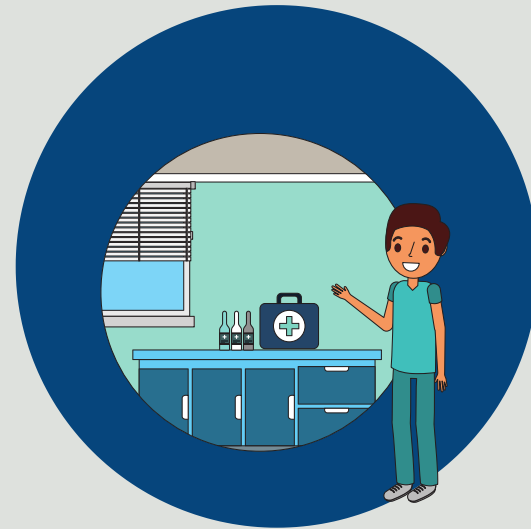


Después de cada atención se realizará sanitización de camillas y elementos que haya estado en contacto con el o la estudiante.



COLEGIO SAN IGNACIO

PROTOCOLO ENFERMERÍA



La sala de Primeros Auxilios y baños respectivo serán aseados, ventilados y desinfectados en la mitad de la jornada y al finalizar ésta.



Los medicamentos que deben ser administrados durante la jornada escolar serán recibidos solo en envase original, con nombre de estudiante y acompañados de receta médica actualizada.



El Colegio contará con una sala exclusiva para atender casos sospechosos de COVID-19.



COLEGIO SAN IGNACIO

PROTOCOLO ENFERMERÍA



Se considera caso sospechoso de Covid: Estudiantes / Colaboradores que presenten fiebre mayor o igual a 37,5 °C más dos síntomas sugerentes de COVID-19.



La enfermera realizará la evaluación para verificar que el o la estudiante o colaborador/a cumple los criterios clínicos como posible sospecha de COVID-19.



En el caso de los estudiantes, se avisará a su apoderado para coordinar su retiro del Colegio y ser trasladado a un centro de salud para evaluación médica.